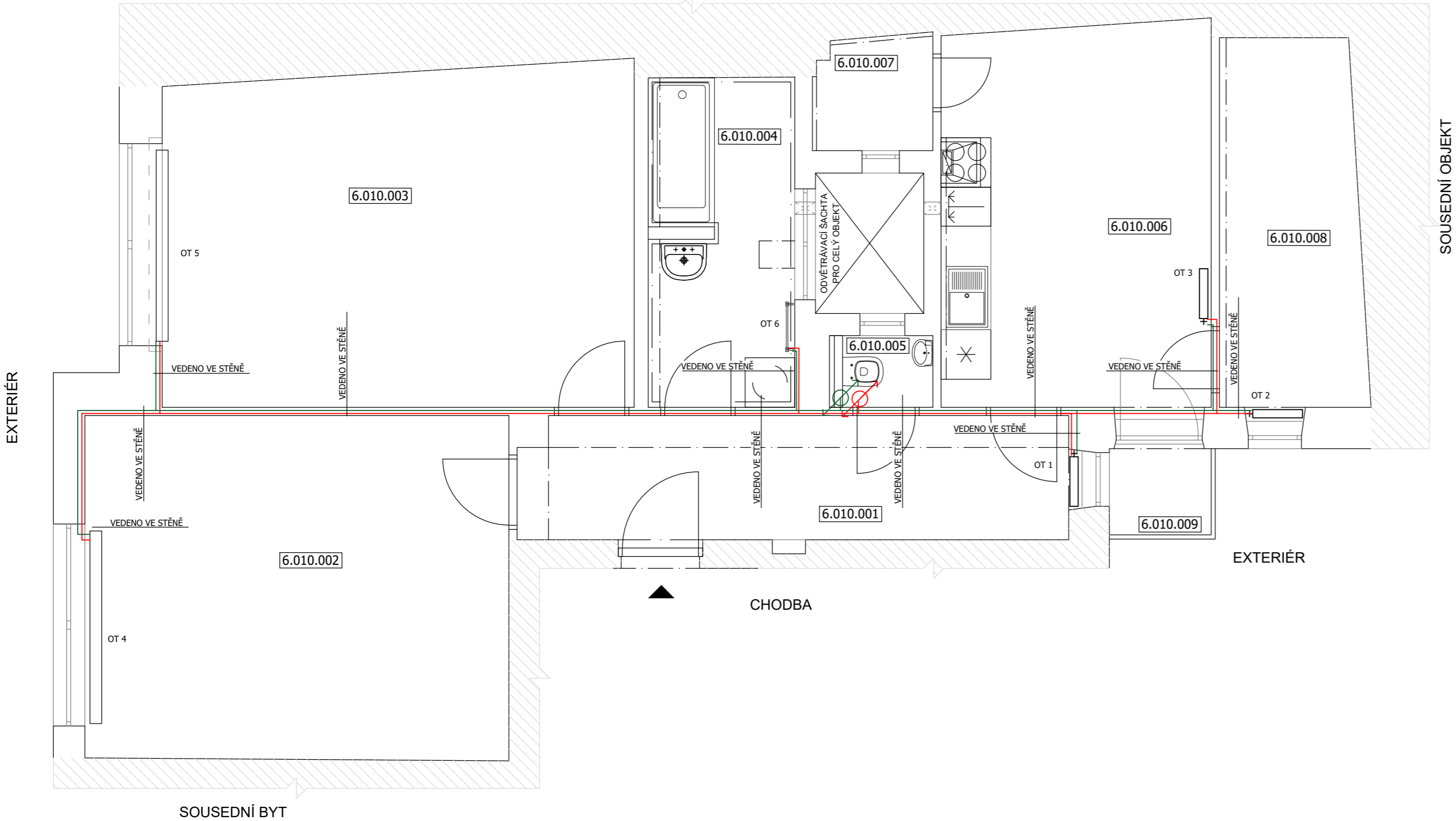


č.10- NOVOBRANSKÁ 10 b.č. 10

SOUSEDNÍ OBJEKT



LEGENDA ZNAČENÍ

- POTRUBÍ PŘÍVODNÍ PRO OT
- POTRUBÍ VRATNÉ PRO OT



SVISLÉ STOUPACÍ VEDENÍ PŘÍVODNÍHO A VRATNÉHO POTRUBÍ PRO NAPOJENÍ OT
VSTUP DO BYTOVÉ JEDNOTKY

POZNÁMKA:

- BYTOVÁ JEDNOTKA JE CENTRÁLNĚ VYTÁPĚNA, MÁ TEDY I CENTRÁLNÍ OHŘEV VODY.
- VEŠKERÉ NOVÉ ROZVODY BUDOU VEDENÉ VE STĚNÁCH
- STÁVAJÍCÍ VEDENÍ TEPELOVODNÍHO A PLYNOVODNÍHO POTRUBÍ BUDE ZRUŠENO.
- BYTĚ BUDOU ZRUŠENY STÁVAJÍCÍ ROZVODY PLYNOVODU. PŘÍVOD PLYNU Z CHODBY BYTOVÉHO DOMU BUDE ZAPLOMBOVÁN. PRO ZACHOVÁNÍ PŘÍSTUPU K PŘÍVODU PLYNU BUDOU NA VÝKLENEK NAINSTALOVÁNY REVIZNÍ DVÍŘKA.
- V SOUČASNOSTI NENÍ ZNÁMO PŘESNÉ UMÍSTĚNÍ STOUPACÍHO POTRUBÍ. V RÁMCI REALIZACE MUSÍ BÝT UPŘESNĚNO ZHOTOVITELEM. POTRUBÍ PRO ROZVOD VODY K OTOPNÝM TĚLESŮM BUDE NAVRŽENO MĚDĚNÉ, TEPELNĚ IZOLOVANÉ VÝROBCEM. NÁVRH MUSÍ BÝT V KORESPONDENCI S PLATNÝMI NORMAMI A VYHLÁŠKAMI. POTRUBÍ MUSÍ BÝT DILATOVÁNO.

LEGENDA MÍSTNOSTÍ	
Č.	NÁZEV
6.010.001	CHODBA
6.010.002	LOŽNICE
6.010.003	OBÝVACÍ POKOJ
6.010.004	KOUPELNA
6.010.005	ZÁCHOD
6.010.006	KUCHYNĚ
6.010.007	SPIŽ
6.010.008	SKLAD
6.010.009	BALKÓN

LEGENDA OTOPNÝCH TĚLES				
OZN.	DRUH	ŠÍŘKA [mm]	VÝŠKA [mm]	HLOUBKA [mm]
OT 1	NOVÉ DESKOVÉ	600	600	100
OT 2	NOVÉ DESKOVÉ	600	600	100
OT 3	NOVÉ DESKOVÉ	1400	600	100
OT 4	NOVÉ DESKOVÉ	2000	600	100
OT 5	NOVÉ DESKOVÉ	2000	600	100
OT 6	ŽEBŘÍK	600	1820	30

TATO DOKUMENTACE JE ZPRACOVÁNA JAKO PŘÍLOHA PRO PROVÁDĚNÍ STAVBY V ROZSAHU DLE VYHL.Č. 499/2006 SB (ROZSAH PŘÍZPŮSOBEN DRUHU STAVBY - BJ). TATO DOKUMENTACE MÁ NÁSLEDNĚ SLOUŽIT PRO VÝBĚR JEJÍHO ZHOTOVITELE A NÁSLEDUJÍCÍ REALIZACI. ÚDAJE V TĚTO DOKUMENTACI UVEDENÉ NELZE CHÁPAT A VYKLÁDAT SAMOSTATNĚ, ALE VŽDY V KONTEXTU VŠECH OSTATNÍCH ÚDAJŮ V DOKUMENTACI JAKO CELKU OBSAŽENÝCH (JAK V TEXTOVÉ TAK TAKÉ VÝKRESOVÉ ČÁSTI DOKUMENTACE).
JAKÁKOLIV ZMĚNA V DOKUMENTACI, KTERÁ MĚNÍ JEJÍ ZÁSADY, INDIVIDUÁLNĚ NEPROJEDNANÁ A NEOBJEDNANÁ U ZHOTOVITELE DOKUMENTACE, BUDE POKLÁDÁNA ZA PORUŠENÍ ZÁSAD TECHNICKÉHO ŘEŠENÍ A ZPRACOVATEL SI VYHRAŽUJE PRÁVO PÍSEMNĚ INFORMOVAT O TĚTO SKUTEČNOSTI STAVEBNÍ ÚŘAD.

Z1			
OZNAČENÍ	PODROBNOSTI O ZMĚNĚ	DATUM	POPIS

	Zodpovědný projektant	 D2C PROJEKT group s.r.o. Gebauerova 4502 /18, 615 00 Brno - Židenice +420 728 187 310 IČ: 072 89 227 DIČ: CZ 072 89 227 www.d2c.cz
	Ing. et. Ing. Lukáš Císař	
	Vypracoval	
	Monika Pěnčíková	

Místo stavby: Novobranská 80/10, 602 00 Brno	Zakázkové číslo:	2020_132
Investor: Statutární město Brno, městská část Brno-střed, Dominikánské nám. 196/1, 602 00 Brno	Datum:	12/2020
Stavba: Ulice Novobranská 10 - Oprava bytu č. 10	Stupeň:	DPS
	Měřítko:	1 : 50
Část stavby : D. Dokumentace stavebního objektu	Výkres číslo:	Číslo paré
Část PD : D.1.4 Technika prostředí staveb		
Obsah výkresu: VYTÁPĚNÍ - NOVÝ STAV		

Tato dokumentace je duševním majetkem D2C projekt group s.r.o. Nesmí být použita a kopírována třetí osobou, ji předána či jinak s ní nakládáno bez písemného souhlasu D2C projekt group s.r.o.